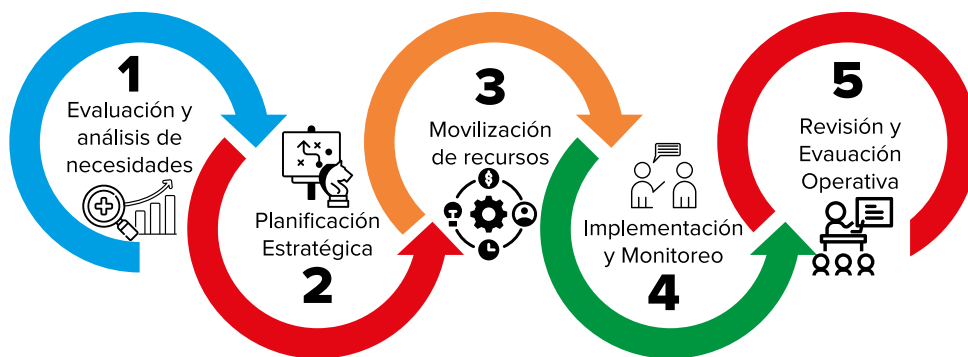




6.6 Pautas inclusivas para el Sector Alojamiento, Energía y Enseres



La imagen presenta un diagrama que combina texto y elementos gráficos. En la parte superior, hay un ciclo con flechas de colores y círculos numerados que simbolizan la etapa del proyecto; 1 azul, 2 rojo, 3 naranja, 4 verde y 5 rojo

Este documento está estructurado de la siguiente manera:

Cada tabla señala recomendaciones y adaptaciones para incorporar cada uno de los elementos clave de la transversalización de la protección en las operaciones de asistencia humanitaria, desde el enfoque de la integración de medidas sensibles a la edad y la discapacidad. Luego se indica en qué momento del ciclo del proyecto se aplican dichas recomendaciones y adaptaciones, marcadas con números correspondiente a la etapa del ciclo del proyecto donde se sugiere ser tomada en cuenta.

Separar las barreras de los facilitadores.	FASE	Si/No
Mapear las barreras y los facilitadores de las personas mayores y personas con discapacidad para acceder a los espacios comunitarios.	1	
Incluir a las personas mayores y personas con discapacidad en las evaluaciones de necesidades de alojamiento.	1 y 4	
Identificar factores positivos y barreras que enfrentan las personas mayores y personas con discapacidad para tener acceso a la distribución de enseres básicos.	1 y 4	
Adaptar los espacios comunitarios existentes y otros para que respondan a la población con discapacidad que se estima como mínimo en un 15%.	2, 3 y 4	
Distribuir enseres básicos adaptados a las necesidades específicas de personas con discapacidad y personas mayores, aplicando principios de diseño universal siempre que se pueda.	2 y 3	
Realizar sesiones de sensibilización con el personal, los socios de trabajo y los proveedores de servicio, sobre las capacidades de las personas mayores y personas con discapacidad, para participar en las actividades relativas a los alojamientos y a los asentamientos.	2 y 4	
Proporcionar el doble de juegos de sábanas y cobijas a las personas mayores (Las personas mayores pueden tener problemas circulatorios que les dificulten controlar o soportar bajas de temperatura).	2, 3 y 4	

Acceso significativo	FASE	Si/No
Llevar a cabo verificaciones de cumplimiento de estándares de accesibilidad universal en los espacios comunitarios, alojamientos temporales y asentamientos, así como en los las instituciones que prestan servicios esenciales a la población.	1, 4 y 5	
Monitorear con frecuencia, a través de un plan de monitoreo, las barreras y los facilitadores de las personas mayores y personas con discapacidad para tener acceso a espacios comunitarios, alojamientos temporales e instituciones que prestan servicios esenciales.	4 y 5	
Aplicar el diseño de accesibilidad universal para diseñar espacios comunitarios, alojamientos temporales y otros espacios relacionados con la infraestructura comunitaria.	2, 3 y 4	
Diseñar la distribución y la señalización en los espacios comunitarios, alojamientos temporales y otros espacios relacionados a la infraestructura comunitaria. de forma tal que faciliten el desplazamiento de las personas mayores y personas con discapacidad.	2, 3 y 4	
Comprender las capacidades de las personas mayores y personas con discapacidad para mantener sus los espacios comunitarios y otros espacios relacionados a la infraestructura comunitaria. y la forma en que lo hacen.	1 y 4	
Garantizar que los proyectos de alojamientos, tanto temporales como permanentes, consideren a las personas mayores y personas con discapacidad, como hogares individuales. Por otro lado, tratar de evitar la fragmentación de los hogares multigeneracionales ampliados.	1, 2 y 4	
Incorporar elementos adaptados a las personas mayores y personas con discapacidad en los espacios comunitarios, alojamientos temporales y otros espacios relacionados a la infraestructura comunitaria y en los que se están reparando o construyendo para incluir rampas, pasamanos, barras de sujeción, puertas anchas e iluminación, siguiendo las directrices internacionales sobre accesibilidad.	2, 3 y 4	
Garantizar que en alojamientos temporales existan espacios de habitaciones diferenciados para hombres, mujeres, adultos mayores, grupos familiares, personas con discapacidad, personas sexo género diversa y población indígena.	4	

Rendición de cuentas	FASE	Si/No
Incluir a las personas mayores y personas con discapacidad en los equipos de evaluación y en las actividades rutinarias de monitoreo, con el fin de identificar sus necesidades relacionadas con el sector y las barreras que pueden enfrentar para acceder a ellos.	4 y 5	
Participación y empoderamiento	FASE	Si/No
Hacer partícipes a las personas mayores y personas con diferentes tipos de discapacidad, así como OPD u otras organizaciones representativas, en las verificaciones/revisiones de accesibilidad.	4 y 5	
Brindar oportunidades en condiciones de igualdad para que las personas mayores y personas con discapacidad desarrollen sus destrezas en áreas como construcción, mantenimiento y adaptación de espacios comunitarios.	2, 3 y 4	
Generar espacios accesibles de formación y capacitación para personas con discapacidad y personas mayores fortalecimiento de capacidades y participación activa en procesos relacionados con el alojamiento, la autogestión y la resiliencia comunitaria		

Anexos

Guía del Clúster global de Alojamiento: “All under one roof”
<https://sheltercluster.org/resource/all-under-one-roof>).

Lista de verificación para Asentamientos Inclusivos
<https://sheltercluster.org/all-under-one-roof/documents/settlements-checklist>

Recursos y herramientas digitales disponibles en el siguiente QR.

